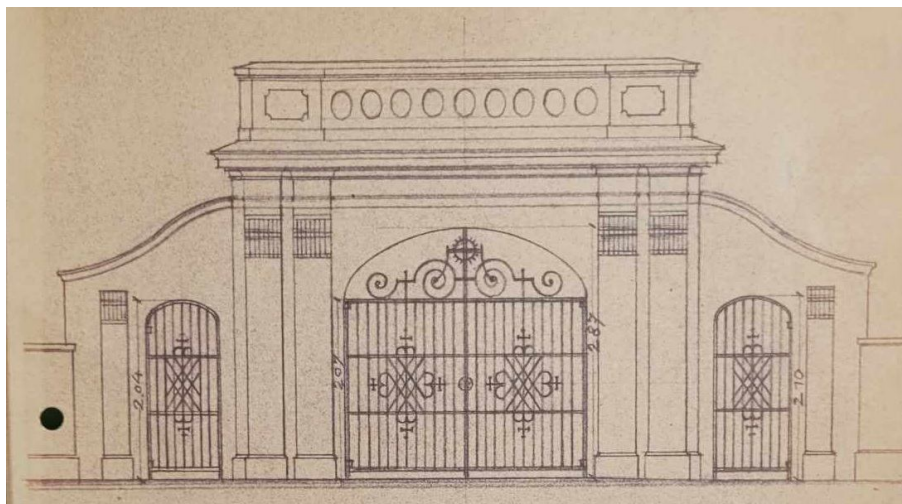
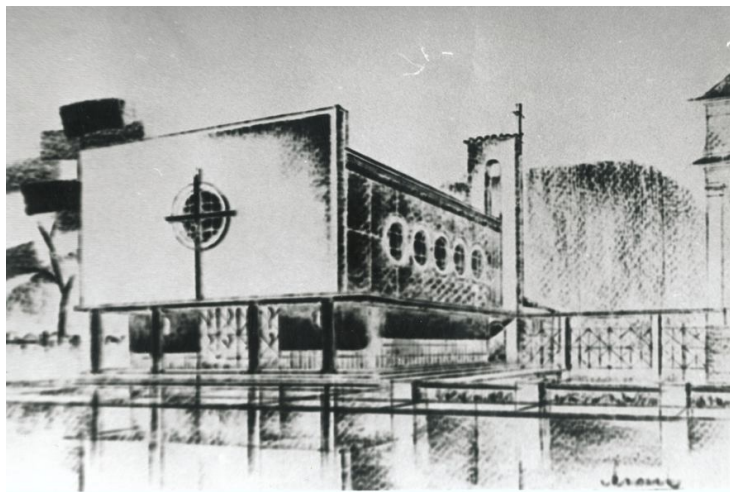


## SAKRALNE PROJEKTY LUCJANA MICHAŁOWSKIEGO

Lucjan Michałowski był wybitnym wielkopolskim architektem. Wiele jego zrealizowanych projektów wzbogaciło na przestrzeni dwudziestolecia międzywojennego architekturę naszego miasta. Zaprojektował gmach gimnazjum, najbardziej znany z tego okresu budynek, z którego dumny był cały Gostyń. Jego dziełem był projekt przebudowy istniejącego do dzisiaj Ratusza, jak również jednego z najpiękniejszych gmachów stojących przy Rynku, dawnego budynku Banku Miejskiego – dziś także siedziby Urzędu Miejskiego w Gostyniu.



Wśród wielu innych są siedziby: Komunalnej Kasy Oszczędności, łazienek miejskich, czytelnicy dla kobiet czy fasady kina Słońce. Znaczące zasługi ma Michałowski również na polu budownictwa sakralnego. Najbardziej rzucającym się w oczy jest stojący na Rynku, -- dzisiaj już niestety tylko kopia – Pomnik Serca Jezusowego. Wśród kolejnych należy odnotować Dom Katolicki, piękną bramę cmentarną czy zniszczoną przez Niemców zbiorową mogiłę z pomnikiem Powstańców Wielkopolskich. Jego dziełem jest też brama cmentarna przy kościele farnym. Był również autorem wielu niezrealizowanych projektów. Wśród nich sporządzony w lipcu 1939 roku projekt nowej bramy głównej do kościoła św. Małgorzaty oraz śmiała koncepcja kaplicy przy gimnazjum.